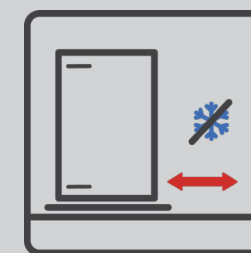


# AirCalor-K-140-I-HT

DE

TNZ\_(AF) AM10140

A	TIEFENFROST
B1	GELOCHTES ABLAUFROHR
B2	ABFLUSSROHR
D	GELÄDENIVEAU
E	VERDICTETER BODEN - WASSERDURCHLÄSSIG
F	STAHLBETONFUNDAMENT
G	SIPHON
HP	WÄRMEPUMPE
W1	AUSTRITT
W2	EINTRITT
1	DAMPFSPERRENISOLIERUNG
2	DAMPFSPERRENISOLIERUNG
3	SCHUTZSCHILD DER ROHRISOLIERUNG
4	IM FALL VON SET_VIV 10070-10140: LOCH IM SCHUTZSCHILD DER ROHRISOLIERUNG FÜR DEN WASSERABLAUF.



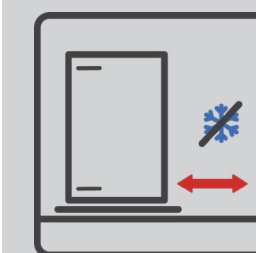
Auf Dichtigkeit prüfen.

Isolieren Sie die Rohre und Anschlüsse mit einer Dampfsperren-Isolierung. Die Mindeststärke der Isolierung sollte 60 mm betragen.

## AirCalor-K-140-I-HT

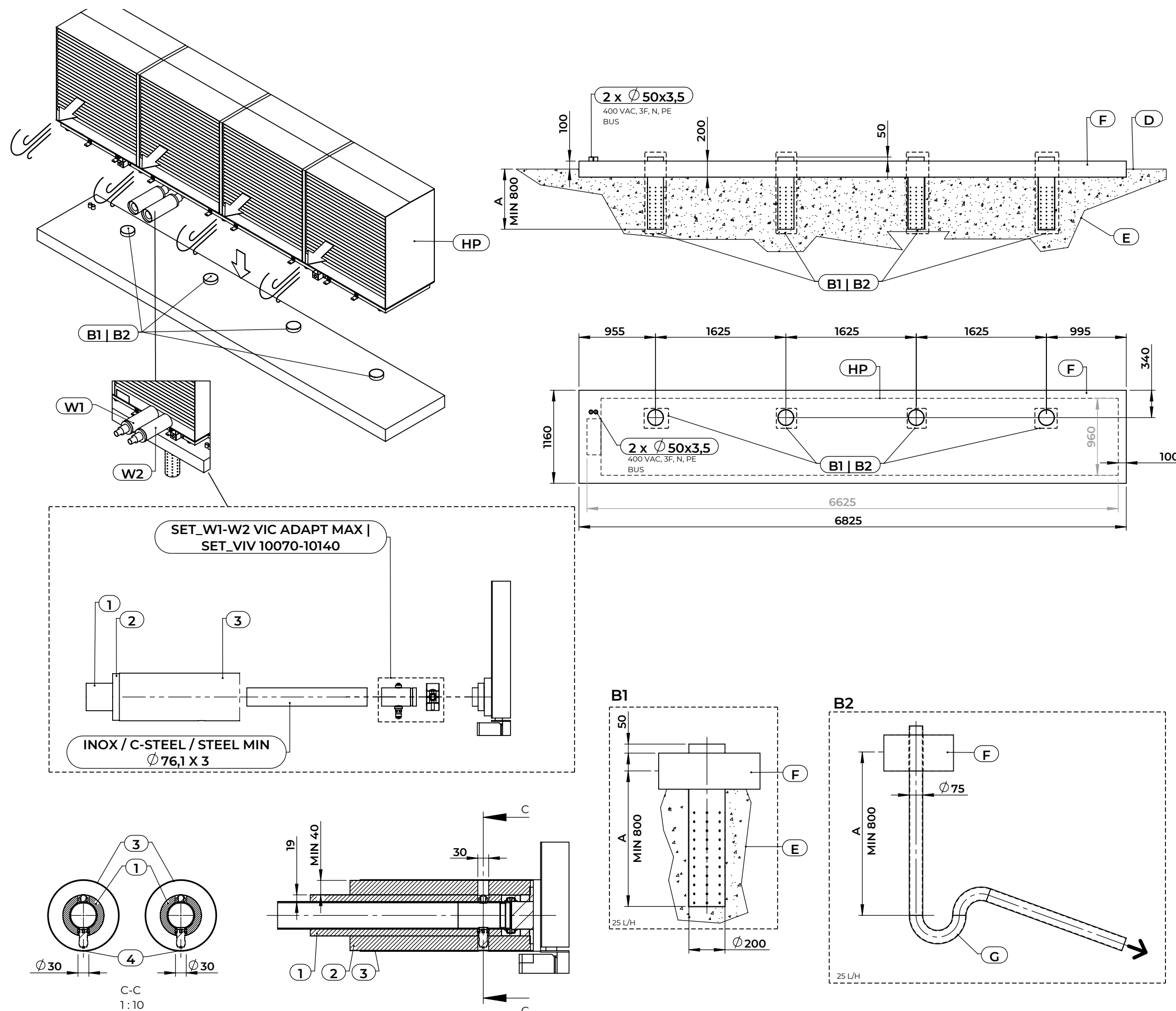
TNZ\_(AF) AM10140

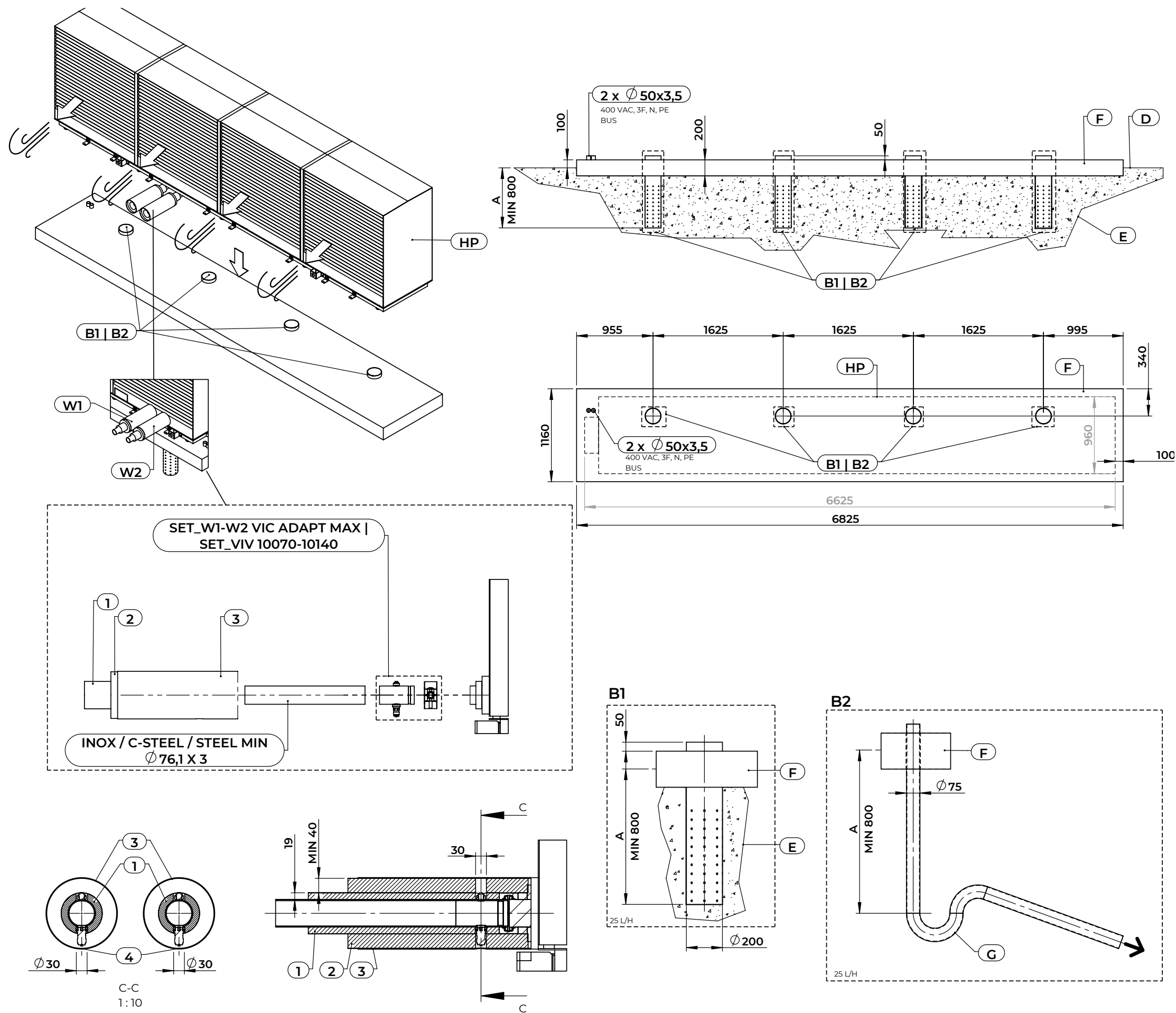
<b>A</b>	PROFONDITÀ DI GELO
<b>B1</b>	TUBO DI DRENAGGIO PERFORATO
<b>B2</b>	TUBO DI SCARICO DEL DRENAGGIO
<b>D</b>	LIVELLO DEL PAVIMENTO
<b>E</b>	TERRENO COMPATTATO - PERMEABILE ALL'ACQUA
<b>F</b>	BASAMENTO IN CEMENTO ARMATO
<b>G</b>	SIFONE
<b>HP</b>	POMPA DI CALORE
<b>W1</b>	MANDATA
<b>W2</b>	RITORNO
<b>1</b>	ISOLAMENTO A BARRIERA AL VAPORE
<b>2</b>	ISOLAMENTO A BARRIERA AL VAPORE
<b>3</b>	PROTEZIONE PER L'ISOLAMENTO DEI TUBI
<b>4</b>	NEL CASO DI SET_VIV 10070-10140: REALIZZARE UN FORO NELLA PROTEZIONE DELL'ISOLAMENTO PER L'EVACUAZIONE DELL'ACQUA.



Verificare la tenuta.

Isolare i tubi e i raccordi con isolamento a cellule chiuse. Lo spessore minimo dell'isolamento deve essere 60 mm.



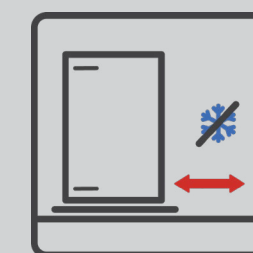


# AirCalor-K-140-I-HT

FR

TNZ\_(AF) AM10140

<b>A</b>	PROFONDEUR DE GEL
<b>B1</b>	TUYAU DE DRAINAGE PERFORÉ
<b>B2</b>	TUYAU D'ÉVACUATION DES EAUX DE DRAINAGE
<b>D</b>	NIVEAU DU SOL
<b>E</b>	SOL COMPACTÉ-PERMÉABLE À L'EAU
<b>F</b>	FONDATION EN BÉTON ARMÉ
<b>G</b>	SIPHON
<b>HP</b>	POMPE À CHALEUR
<b>W1</b>	SORTIE
<b>W2</b>	ENTRÉE
<b>1</b>	ISOLATION PARE-VAPEUR
<b>2</b>	ISOLATION PARE-VAPEUR
<b>3</b>	BOUCLIER D'ISOLATION DE TUYAU
<b>4</b>	DANS LE CAS DE SET_VIV 10070-10140 : TROU DANS LE BOUCLIER DE L'ISOLATION DES TUYAUX POUR PERMETTRE L'ÉVACUATION DE L'EAU.



**!** Vérifiez l'étanchéité.

Isoler les tuyaux et raccords avec une isolation pare-vapeur. L'épaisseur minimale de l'isolation doit être de 60 mm.